

★ 都内から二時間ちょっとの

★ ロマンティックスポット ★



スリルと絶景を満喫!
長瀬で川下り



レジャー農園で親睦会
餅つき・ぶどう狩り



ジオスポット
岩だたみ



ファンタスティックスポット
美の山の雲海

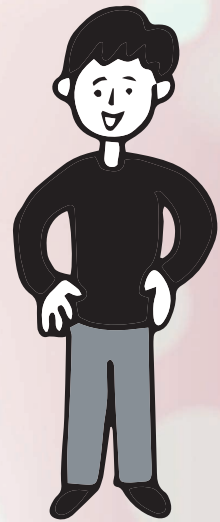


パワースポットで縁結び
秩父神社



ファンタスティックスポット
美の山の夜景

地元男子がおもてなし

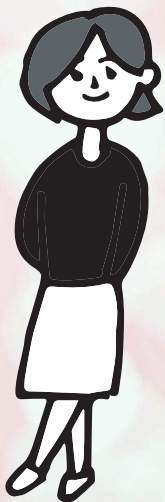


参加者
募集

男女
各15名

ちちぶ
一泊
出会い旅

Minanoへ
Go! コンツアー



平成30年10月20日(土)・21日(日)

参加費 男性13,000円 女性9,000円(一泊二日[宿泊は女性のみ])

募集 20歳~45歳位までの独身男女 各15名

応募締切 10月8日(月)

申し込み方法の詳細は
裏面をご覧ください。

主催・問合せ

皆野町商工会青年部

☎0494-62-1311

mail minano@syokoukai.jp

後援:皆野町・皆野町商工会・(一社)秩父地域おもてなし観光公社



このような順序で
もてなしたいと思っています

10月20日☺

9:00	西武秩父駅にお迎え
9:30	小松沢レジャー農園 オープニングイベント ぶどう食べ放題 みんなでそば打ち みんなで餅つき
14:00	秩父神社参拝 ～パワースポットで縁結び～
16:00	いこいの村ヘリテージ美の山 立食パーティー ゲームやイベントで親睦会
19:00	美の山の夜景と星空を鑑賞
女性参加者のみ いこいの村ヘリテージ美の山 宿泊	

10月21日☺

5:00	美の山の雲海と朝焼けを鑑賞
10:00	荒川ライン下り ～スリルと絶景を堪能～
11:00	長瀬観光 ～名勝岩畳を散策～
12:00	昼食
13:00	マッチングイベント
16:00	皆野駅解散

地元男子がおもてなし ちちぶ泊出会い旅

皆野ってこんなところ



秩父音頭発祥のまち
秩父音頭まつり

秩父の人は、
なにかといえば
「秩父音頭」を
踊ります。



青い空と真っ赤な絨毯
天空のポピー

感動必至!!
空と花の饗宴。



ヒーリングスポット
秩父華嚴の滝

Cool & Beauty!!



誠意をもって会議中!!
商工会青年部

「地元男子がおもてなし」とは?

この企画は男性参加者が地元の魅力を紹介しながら
女性参加者をおもてなしする、街コン+観光ツアーの
ハイブリッド企画です。

わたしたちが、
皆様をお待ちしております!
旅好き、田舎好き大歓迎!!

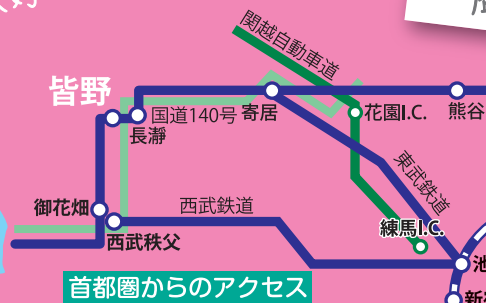


皆野って
こちらへん
です

皆野町

秩父地域

埼玉県



申し込み方法 ホームページまたは電話にてお申し込みください。

皆野町HP「申し込みフォーム」から→<http://www.minano-marugoto.jp/request/>
皆野町みなのもるごと情報発信HPからの申し込みです。

申し込み後に当方から確認メールをお送りします。

お電話で→TEL 0494-62-1311 (皆野町商工会)

※申し込み多数の場合は抽選とさせていただきます。

※個人情報は本イベントの目的以外には使用いたしません。

