

秩父華厳前
皆野駅行き(27分)
平日 土日祝
13:11 13:56
14:46 16:01
15:36
17:01 17:21

秩父華厳前
平日 土日祝
13:14 13:59
14:49 16:04
15:39
17:04 17:24

登り2:00
下り1:40
2.8km
温泉まで
徒歩45分
E=287m

礼所前
皆野駅行き(24分)
平日 土日祝
13:14 13:59
14:49 16:04
15:39
17:04 17:24

登り1:05
下り0:45
1.9km
温泉まで
徒歩30分
E=250m

皆野アルプス
(如金峰コース)

登り2:45
下り2:05
4.4km
皆野駅まで
徒歩40分
E=155m

皆野アルプス
(前原尾根コース)

登り2:30
下り1:50
3.7km
皆野駅まで
徒歩25分
E=172m

皆野アルプス
(高橋沢コース)

登り1:25
下り1:05
2.4km
温泉まで
徒歩5分
E=215m

皆野アルプス
(桜ヶ谷コース)

登り1:20
下り1:10
3.7km
皆野駅まで
徒歩30分
E=177m

皆野アルプス
(大淵登山口)

登り1:30
下り1:10
3.7km
皆野駅まで
徒歩30分
E=177m

皆野アルプス
(水坂登山口)

登り1:25
下り1:05
3.2km
皆野駅まで
徒歩55分
E=186m

皆野アルプス
(高橋沢登山口)

登り1:20
下り1:10
3.7km
皆野駅まで
徒歩30分
E=177m

所要時間とチェックポイント

登山道(歩道)

バス路線(一車道)

駐車場・トイレ

休憩舎等

鎖、ロープ

眺望良好

バス停・時刻(抜粋)

神社・寺

カウンター設置箇所

水道・自動販売機

ジオパーク秩父

登山届ポスト

前原尾根コース=山靴の道
 関東ふれあいの道
 秩父盆地を眺める道
 磁北=西偏7度10分(2010年値)
 E(エレベーション)=標高
 距離は概算です

紅葉 曼珠沙華
 ヒカゲツツジ 福寿草
 ヤマツツジ
 ミツバツツジ
 アセビ

コースタイムに休憩時間は含まれていません。メンバーの人数・個人差・体調・天候によりコースタイムは長くなります。一応の目安としてお考えください。
 簡単と思われる低山でも、100%安全という保証はありません。十分な計画・装備・体力で臨んでください。
 登山届は必ず出しましょう、安全登山のお守りです。晴れの予想でも、防風・防寒対策として雨具は必携です。また、地図・ヘッドランプ・携帯電話等の連絡手段も必ず持参してください。

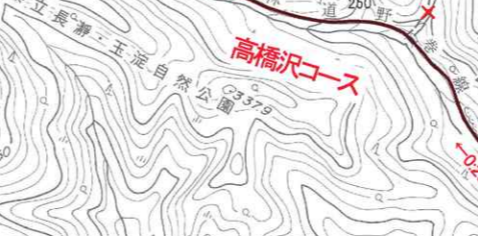
破風山 名前の由来(新編武蔵風土記稿-野巻村より)
 「...其形勢さながら、家作りの破風に似たるゆへ名づく」
 ※隣接の久長村では
 「...當村のみ古来より八峰の文字を用ひ来れりと云う」

裏面もご覧ください



皆野町観光協会のハイキングページへ！
 山の最新情報やお勧めコースを紹介しています！

皆野アルプス



全8コース

みなのはっぷさん
 皆野アルプス 破風山登山マップ

発行 皆野町観光協会 (Tel 0494-62-1462 • mail info@minano.gr.jp)

皆野駅前タクシー
 秩父丸通タクシー
 0120-27-4102
 秩父観光タクシー
 0120-62-0146

皆野駅前バス
 E=169m

T34-日野沢線
 日野沢行き
 平日 土日祝
 8:10 8:40
 10:00 10:15
 12:15 13:00
 長生荘へ 10分
 秩父温泉前へ 18分
 風戸入口へ 19分
 礼所前へ 24分
 秩父華厳前へ 27分

T35-町営バス金沢線
 皆野行き
 平日 土日祝
 13:20 14:05
 14:55 16:10
 15:45
 17:10 17:30

皆野駅前タクシー
 秩父丸通タクシー
 0120-27-4102
 秩父観光タクシー
 0120-62-0146

皆野駅前バス
 E=169m

T34-日野沢線
 日野沢行き
 平日 土日祝
 8:10 8:40
 10:00 10:15
 12:15 13:00
 長生荘へ 10分
 秩父温泉前へ 18分
 風戸入口へ 19分
 礼所前へ 24分
 秩父華厳前へ 27分

T35-町営バス金沢線
 皆野行き
 平日 土日祝
 13:20 14:05
 14:55 16:10
 15:45
 17:10 17:30

皆野駅前タクシー
 秩父丸通タクシー
 0120-27-4102
 秩父観光タクシー
 0120-62-0146

皆野駅前バス
 E=169m